



Tan importante como disponer de un buen punto de anclaje es utilizar un adecuado ángulo de tiro.

## CÓMO SACAR LO MÁXIMO DEL CABRESTANTE

# Rendimiento total

No es precisamente barato, influye de forma algo negativa en el comportamiento dinámico del vehículo en carretera y puede ponernos las cosas difíciles al circular por ciudad, pero,

metidos en faena y con unas mínimas nociones, el cabrestante será un aliado imprescindible que siempre querremos a nuestro lado.

Texto: Juan Carlos Ramírez / Fotos: Ediaction

El cabrestante es un aliado indispensable en la práctica del todoterreno extremo. Suspensiones, bloqueos de diferencial y ruedas de tacos no siempre garantizan la tracción en un todoterreno. Cuando el barro, la pendiente o las piedras impiden el paso de nuestro 4x4, el

cabrestante es la única opción para seguir avanzando. Pero no sólo se trata de progresar; en ocasiones hay que retroceder o asegurar una posición del vehículo que amenaza con volcar, es el momento de usar ese motor eléctrico acoplado a un tambor sobre el que se enrolla un cable de acero o sintético.

Su coste es elevado, pero compensa. Y es que sus prestaciones y posibilidades son indiscutibles e imprescindibles fuera del asfalto. El manual de uso que incorporan es fundamental para conocer sus funciones y posteriormente operar con seguridad. Pero es con el uso y sobre el terreno donde aprenderemos

a resolver y superar con éxito situaciones complicadas. La experiencia nos permitirá sacarle el máximo partido y evitar incidir en errores comunes durante su manejo.

Nosotros te adelantamos diez pautas fundamentales a la hora de utilizar tu cabrestante. Meterte en una situación que requiera su uso es cosa tuya... la mayoría de las veces; otras, ni te lo esperas.

### ► Mantenimiento

El cabrestante debe estar siempre a punto, por lo que se debe limpiar con frecuencia el motor y revisar las escobillas. Por otra parte, hay que cambiar el cable cuando presente hilos sueltos o zonas deterioradas. Su rotura puede ocasionar un serio daño al vehículo o a quienes lo utilizan. Incluso aunque esté desconectado de la batería, es conveniente extremar las precauciones durante su manipulación.



El cabrestante sirve tanto para remolcar como para ser remolcados. Su presencia suele ser llamativa y su trabajo eficaz.



"Dadme un punto de apoyo y yo moveré el mundo", proclamó Arquímedes siglos antes de inventarse el cabrestante.



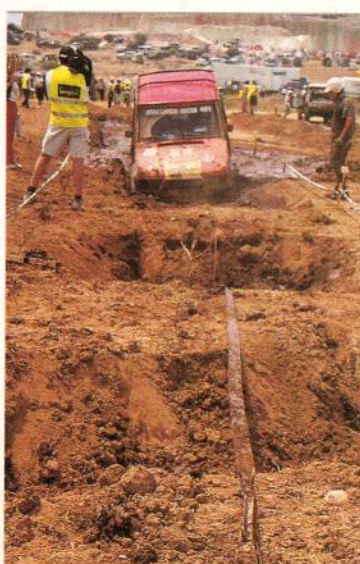
La experiencia y el ingenio son buenos aliados a la hora de usar el winch.



En algunas competiciones, el uso del winch es imprescindible.



Gracias a la polea, podemos duplicar la fuerza de arrastre del cabrestante.



El ancla es un complemento imprescindible de cualquier cabrestante.



Una correcta limpieza es crucial en su mantenimiento.



La instalación eléctrica sufre también el trato duro.

### ► Atención a la instalación eléctrica

La mayor parte de las averías de un cabrestante se producen en la caja de relés. En uso extremo es recomendable llevar relés de repuesto y si lo utilizamos de forma intensiva conviene duplicar su instalación.

### ► Desenrollar el cable

El cabrestante proporciona la máxima capacidad de arrastre con el cable desenrollado totalmente, momento en el que la velocidad de avance es mínima y la potencia de arrastre más elevada. Además, el calentamiento del motor en estas circunstancias es menor.

### ► Utilizar la polea de reenvío

El uso de este elemento mecánico disminuye la velocidad de avance, pero a cambio permite duplicar la fuerza de arrastre. Sus beneficios van más allá, dado que disminuye el consumo eléctrico y el calenta-

## Barro, pendiente o piedras podrán superarse gracias al cabrestante

miento del motor, permitiendo su funcionamiento durante un tiempo más prolongado.

### ► Utilizar el ancla apropiada

El cabrestante necesita un punto de anclaje donde fijar el cable. Como no siempre dispondremos de un árbol o de una roca apropiados, tendremos que ser autónomos y contar con un punto de sujeción que pueda ser usado en cualquier sitio.

### ► Optimizar la línea de tiro

El cabrestante pierde rendimiento cuando el punto de amarre forma un ángulo con la dirección de avance. Superar los 20 grados supone reducir significativamente las posibilidades de tracción de nuestro aliado.

### ► Despejar el camino

Antes de comenzar a tirar, es casi obligatorio verificar que ningún obstáculo impide el avance del todoterreno. Tanto neumáticos como paraques y ejes sufren las consecuencias de tiros forzados, y de una manera especial lo hacen las ruedas directrices y sus rótulas.

### ► Atención al agua y al barro

Los dos elementos que más perjudican a un vehículo en lo que se refiere a su 'salud' mecánica son el barro y el agua. El cabrestante también resulta muy dañado cuando cualquiera de estos elementos se introduce en su interior. La mejor protección es adquirir un cabrestante impermeabilizado.

### ► Dónde ubicarlo: delante o detrás

Sin duda, lo mejor es un tipo de instalación portátil. En ocasiones es imposible avanzar y el retroceso es inviable por falta de tracción. Por otra parte, con el cabrestante portátil es posible resolver situaciones de vuelco lateral. En competición extrema es necesario instalar uno delante y otro detrás para afrontar eficazmente las situaciones más complejas que puedan surgir.

### ► Comunicación

Siempre que necesitemos el cabrestante, estaremos en una situación más o menos complicada. El entendimiento y la comunicación con nuestro copiloto son primordiales. Debe ser además éste quien dirija la maniobra, puesto que desde el exterior del vehículo se amplía el campo de visión y se determina mejor la forma de proceder, al igual que en cualquier franqueo. ■